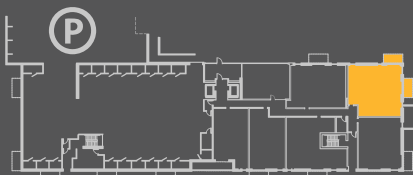




LUXEMBOURG  
IV



BOUL. DE L'ATRIUM

455, 57<sup>e</sup> Rue Ouest

4 1/2

Superficie intérieure 1195 p<sup>2</sup>  
Superficie terrasses (2) 105 p<sup>2</sup> ch.

## CARACTÉRISTIQUES

- Comptoirs en quartz
- Walk-In entrée et chambre des maîtres
- Entrées lave-vaisselle et laveuse/sécheuse
- Salle de bain attenante
- Plancher chauffant dans les salles de bain
- Salle de lavage indépendante
- Air climatisé et échangeur d'air
- Insonorisation supérieure
- Stationnement intérieur inclus
- Aspirateur central
- Espace de rangement privé devant la case de stationnement

UNITÉ  
102

57<sup>e</sup> RUE O.



N.B. Les dimensions et superficies sont mesurées à la face intérieure des murs.

Les informations indiquées sur ce document peuvent légèrement varier de la réalité et peuvent changer sans préavis.

Les équipements et le mobilier sont montrés à titre indicatif seulement.

condolocatif.com

418.623.4006

Un projet signé

logis  
bourg





LUXEMBOURG  
IV

## CARACTÉRISTIQUES

-  Condos locatifs haut de gamme
-  Construction en béton
-  2 ascenseurs
-  Stationnements intérieurs avec rangement
-  Salle de gym et salle commune
-  Intercom et système de contrôle d'accès
-  Système de surveillance par caméra
-  Espaces lave-auto intérieurs
-  Génératrice d'urgence
-  Installations disponibles pour ajout de bornes véhicules électriques
-  Vastes espaces verts et sentiers piétonniers
-  Service d'urgence 24/7

