



LUXEMBOURG



AUT. LAURENTIENNE



675, 57^e Rue Ouest

3 1/2

Superficie intérieure 665 p²

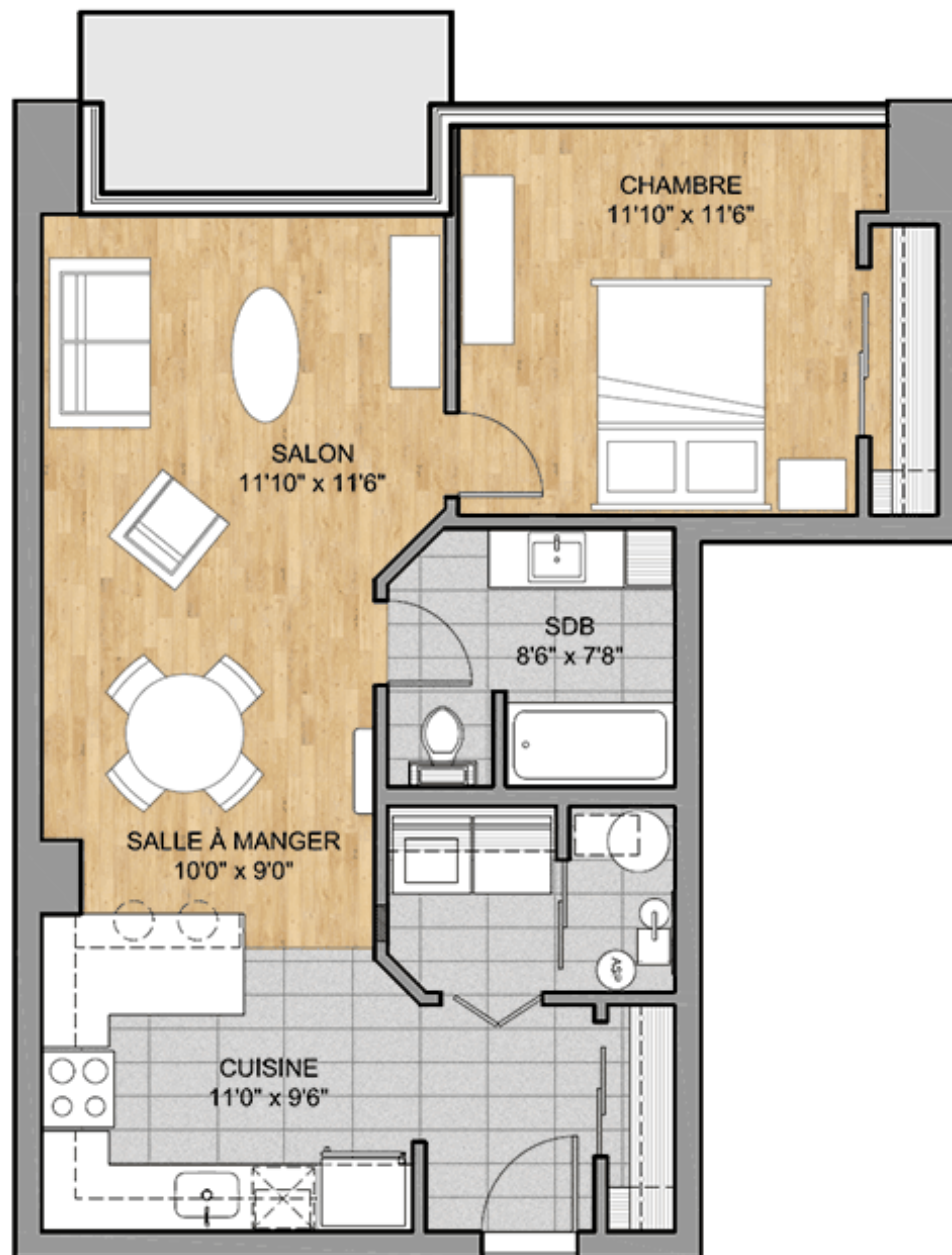
Superficie balcon 60 p²

CARACTÉRISTIQUES

- Comptoirs en granite
- Entrées lave-vaisselle et laveuse/sécheuse
- Plancher radiant dans l'ensemble de l'unité
- Salle de lavage indépendante
- Air climatisé et échangeur d'air
- Insonorisation supérieure
- Stationnement intérieur inclus
- Aspirateur central
- Alimentation d'eau pour réfrigérateur
- Espace de rangement privé devant la case de stationnement

UNITÉ

311



N.B. Les dimensions et superficies sont mesurées à la face intérieure des murs.

Les informations indiquées sur ce document peuvent légèrement varier de la réalité et peuvent changer sans préavis.

Les équipements et le mobilier sont montrés à titre indicatif seulement.

condolocatif.com

418.623.4006

Un projet signé





LUXEMBOURG




CARACTÉRISTIQUES

 Condos locatifs haut de gamme


 Construction en béton

 Ascenseur

 Stationnements intérieurs
avec rangement

 Salle de gym et salle commune

 Intercom et système
de contrôle d'accès

 Système de surveillance
par caméra

 Terrasse sur le toit

 Génératrice d'urgence

 Service d'urgence 24/7

