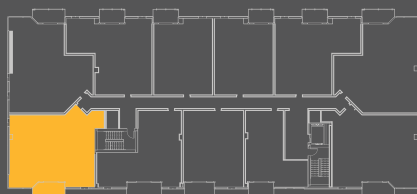




LUXEMBOURG

II



57 e RUE O.

665, 57^e Rue Ouest

4½ + BUREAU

Superficie intérieure 1170 p²

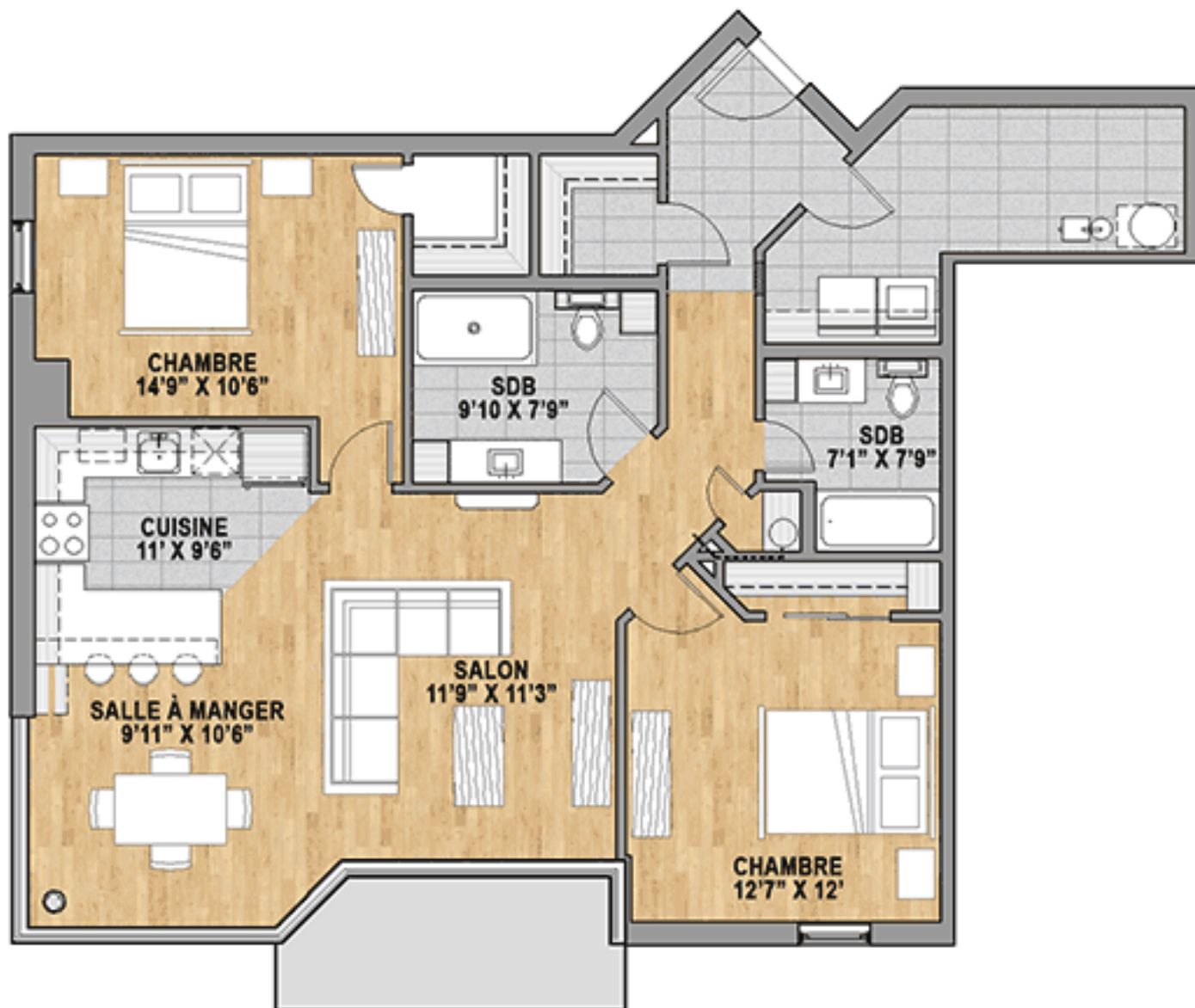
Superficie balcon 70 p²

CARACTÉRISTIQUES

- Bureau
- Comptoirs en granite
- Walk-In entrée et chambre des maîtres
- Entrées lave-vaisselle et laveuse/sécheuse
- Salle de bain attenante
- Plancher radiant dans l'ensemble de l'unité
- Salle de lavage indépendante
- Air climatisé et échangeur d'air
- Insonorisation supérieure
- Stationnement intérieur inclus
- Aspirateur central
- Espace de rangement privé devant la case de stationnement

UNITÉ

308



N.B. Les dimensions et superficies sont mesurées à la face intérieure des murs.

Les informations indiquées sur ce document peuvent légèrement varier de la réalité et peuvent changer sans préavis.

Les équipements et le mobilier sont montrés à titre indicatif seulement.

condolocatif.com

418.623.4006

Un projet signé





LUXEMBOURG




CARACTÉRISTIQUES

 Condos locatifs haut de gamme


 Construction en béton

 Ascenseur

 Stationnements intérieurs avec rangement

 Salle de gym et salle commune

 Intercom et système de contrôle d'accès

 Système de surveillance par caméra

 Terrasse sur le toit

 Génératrice d'urgence

 Service d'urgence 24/7

