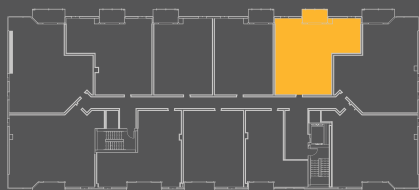




LUXEMBOURG

II



57 e RUE O.

665, 57<sup>e</sup> Rue Ouest

## 4½ + BUREAU

Superficie intérieure 950 p<sup>2</sup>

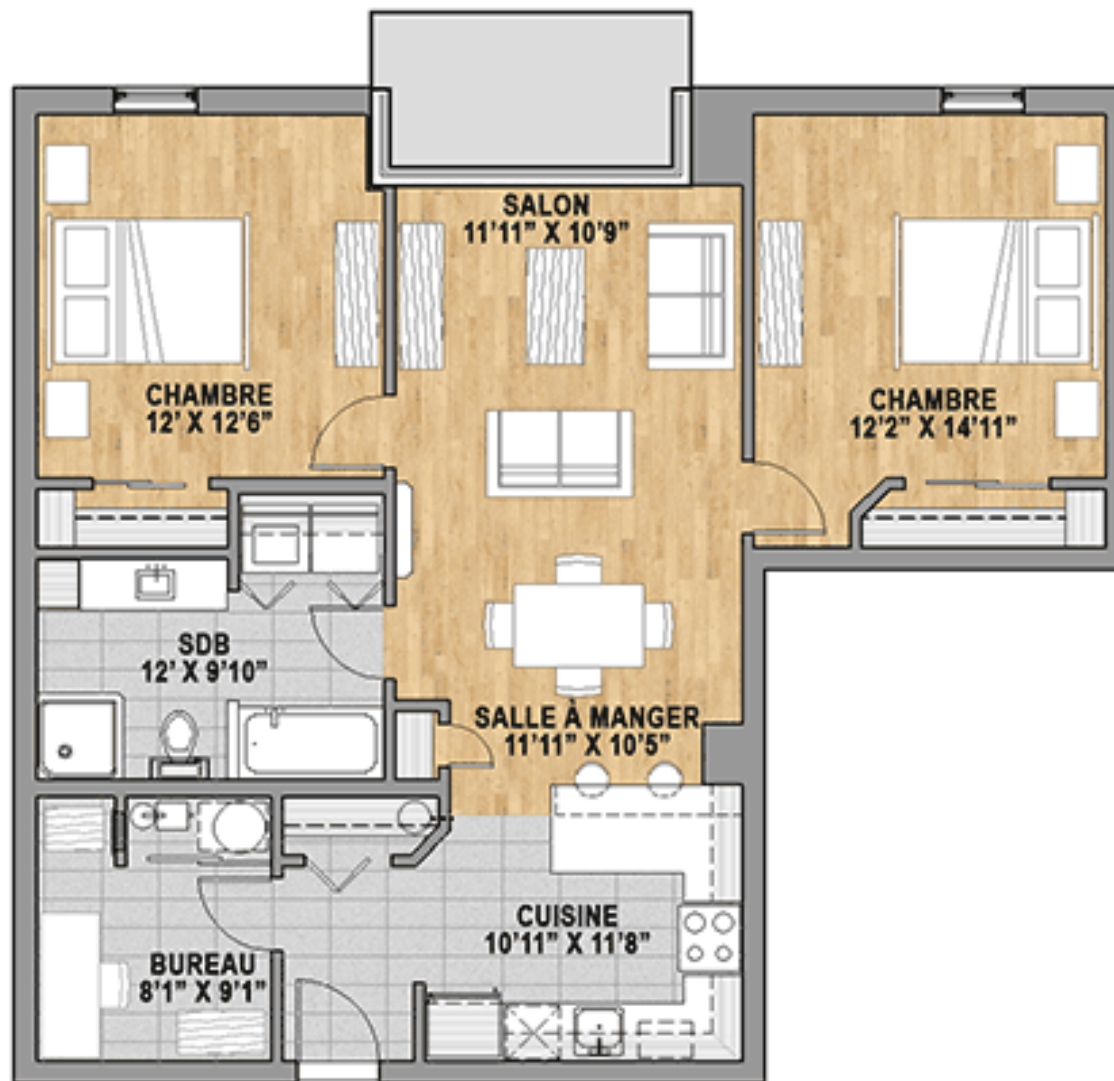
Superficie balcon 60 p<sup>2</sup>

## CARACTÉRISTIQUES

- Bureau
- Comptoirs en granite
- Entrées lave-vaisselle et laveuse/sécheuse
- Plancher radiant dans l'ensemble de l'unité
- Air climatisé et échangeur d'air
- Insonorisation supérieure
- Stationnement intérieur inclus
- Aspirateur central
- Alimentation d'eau pour réfrigérateur
- Espace de rangement privé devant la case de stationnement

UNITÉ

303



N.B. Les dimensions et superficies sont mesurées à la face intérieure des murs.

Les informations indiquées sur ce document peuvent légèrement varier de la réalité et peuvent changer sans préavis.

Les équipements et le mobilier sont montrés à titre indicatif seulement.

condolocatif.com

418.623.4006

Un projet signé





LUXEMBOURG




## CARACTÉRISTIQUES


 Condos locatifs haut de gamme


 Construction en béton

 Ascenseur

 Stationnements intérieurs avec rangement

 Salle de gym et salle commune

 Intercom et système de contrôle d'accès

 Système de surveillance par caméra

 Terrasse sur le toit

 Génératrice d'urgence

 Service d'urgence 24/7

