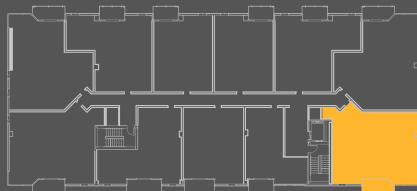




LUXEMBOURG

II



57 e. RUE O.

665, 57^e Rue Ouest

4 1/2

Superficie intérieure 1150 p²

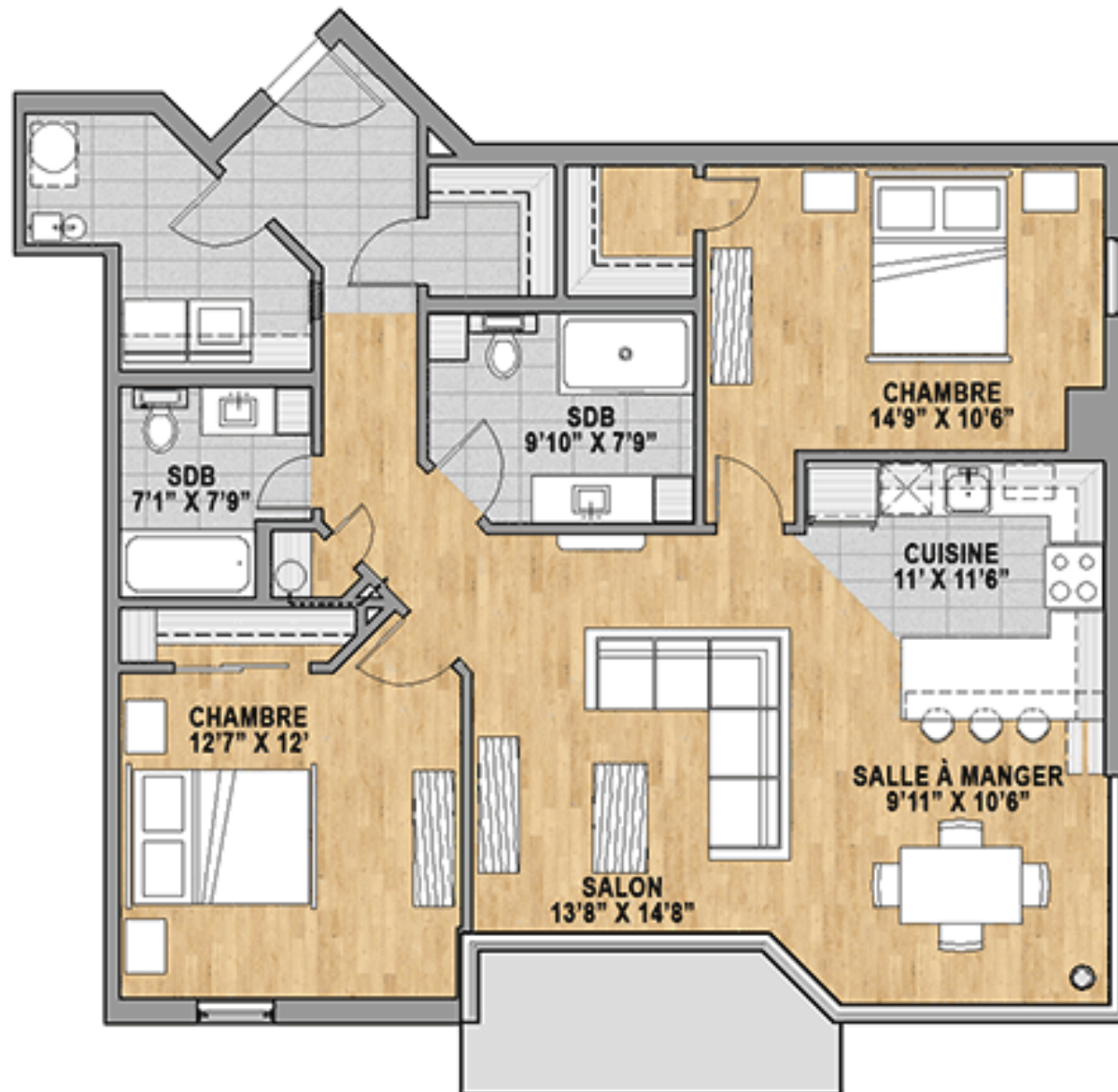
Superficie balcon 70 p²

CARACTÉRISTIQUES

- Comptoirs en granite
- Walk-In entrée et chambre des maîtres
- Entrées lave-vaisselle et laveuse/sécheuse
- Salle de bain attenante
- Plancher radiant dans l'ensemble de l'unité
- Salle de lavage indépendante
- Air climatisé et échangeur d'air
- Insonorisation supérieure
- Stationnement intérieur inclus
- Aspirateur central
- Espace de rangement privé devant la case de stationnement

UNITÉ

301



N.B. Les dimensions et superficies sont mesurées à la face intérieure des murs.

Les informations indiquées sur ce document peuvent légèrement varier de la réalité et peuvent changer sans préavis.

Les équipements et le mobilier sont montrés à titre indicatif seulement.

condolocatif.com

418.623.4006

Un projet signé















LUXEMBOURG



CARACTÉRISTIQUES

-  Condos locatifs haut de gamme
-  Construction en béton
-  Ascenseur
-  Stationnements intérieurs avec rangement
-  Salle de gym et salle commune
-  Intercom et système de contrôle d'accès
-  Système de surveillance par caméra
-  Terrasse sur le toit
-  Génératrice d'urgence
-  Service d'urgence 24/7

